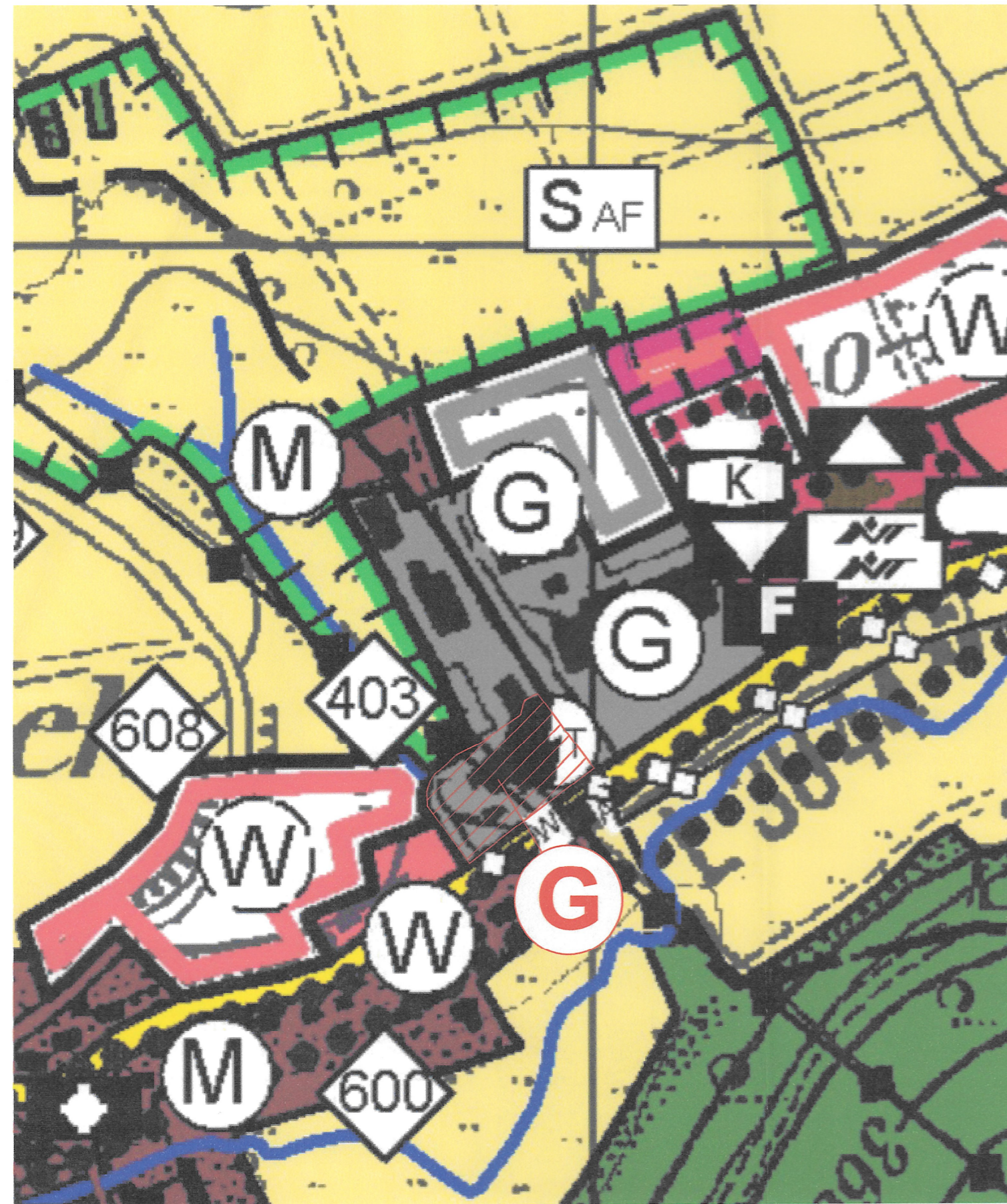
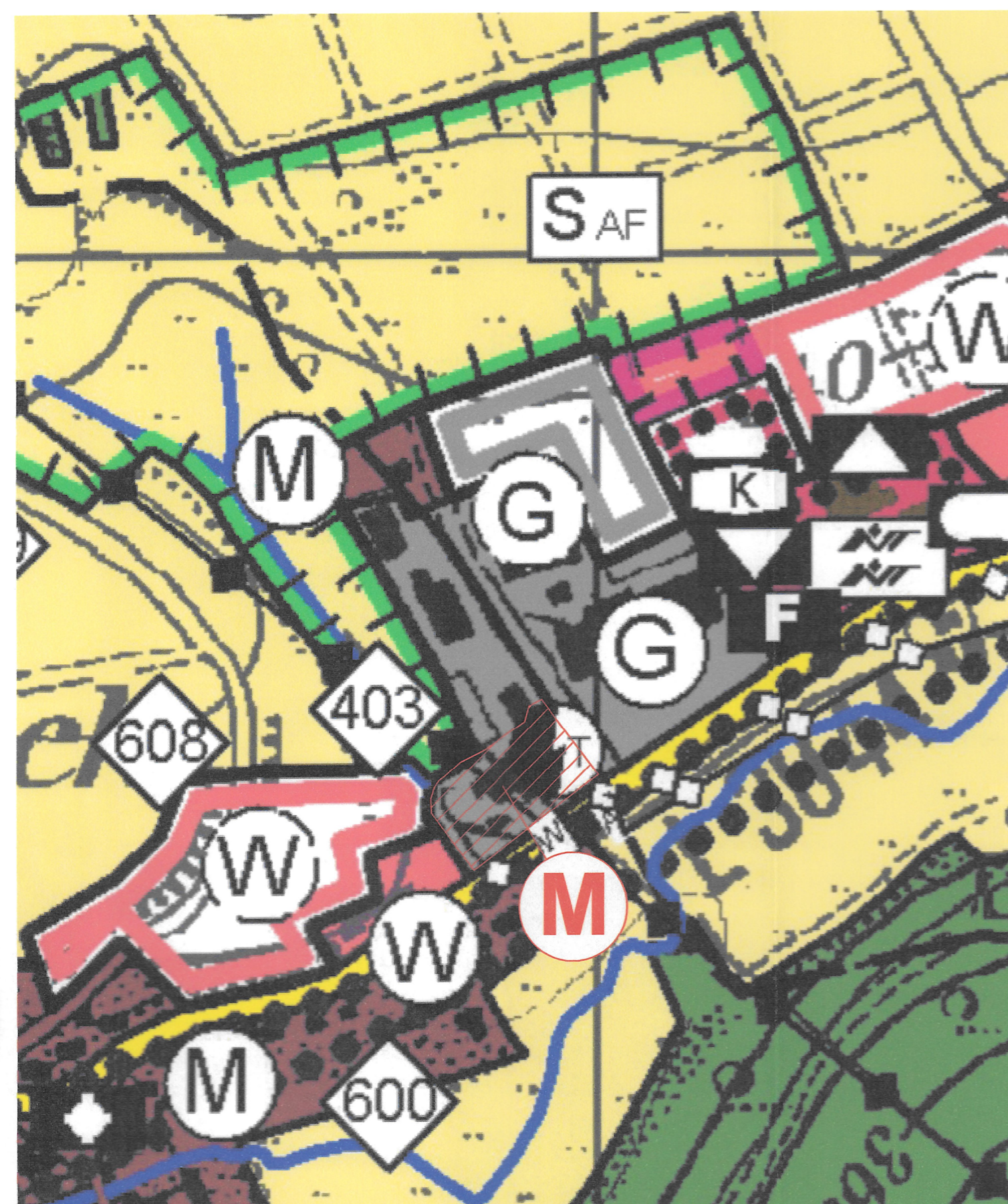




Darstellung der Flächen vor der 1. Änderung des Flächennutzungsplanes, Gem. Nieder- und Oberroßbach (Auszug aus dem rechtswirksamen Flächennutzungsplan)



Darstellung der Fläche innerhalb des Geltungsbereiches durch die Änderung des rechtswirksamen Flächennutzungsplanes



PLANZEICHEN UND FESTSETZUNGEN

Art der baulichen Nutzung (§ 5 Abs. 2 Nr. 1 BauGB)

Bestand	Planung	Symbol
		Wohnbauflächen
		Gemischte Bauflächen
		Gewerbliche Bauflächen
		Sonderbauflächen
		Sondergebiete (V=Veren, H=Hotel/Rasthof, H-C=Hotel u. Aufstellfläche für Reisemobile, HH=historische Hausvermarktung)

Einrichtungen zur Versorgung mit Gütern und Dienstleistungen des öffentlichen und privaten Bereichs, Flächen für Sport- und Spielanlagen (§ 5 Abs. 2 Nr. 2 und Abs. 4 BauGB)

Bestand	Planung	Symbol
		Flächen für den Gemeinbedarf
		Autobahnmeisterei
		Bauhof
		Kulturellen Zwecken dienende Gebäude und Einrichtungen
		Hallenbad
		Feuerwehr
		Kirchen und kirchlichen Zwecken dienende Gebäude und Einrichtungen
		Öffentliche Verwaltungen
		Sozialen Zwecken dienende Gebäude und Einrichtungen
		Kindergarten
		Schule
		Altenpflegeschule
		Post
		Sportlichen Zwecken dienende Gebäude und Einrichtungen
		Museum

Flächen für den überörtlichen Verkehr und für die örtlichen Hauptverkehrswege (§ 5 Abs. 2 Nr. 3 und Abs. 4 BauGB)

Bestand	Planung	Symbol
		Autobahnen und autobahnähnliche Straßen
		Sonstige überörtliche und örtliche Hauptverkehrsstraßen
		Geplante Erschließungsstraße
		Bahnanlagen
		Stillegelegte Bahnanlage
		Bahnhof
		Haltpunkt Hellertalbahn
		Eisenbahntunnel
		Parkflächen und sonstige versiegelte Flächen
		Parkplatz
		Wanderparkplatz Rothaarsteig
		Rad- und Wanderwege

Flächen für die Versorgungsanlagen, für die Abfallentsorgung und Abwasserbeseitigung sowie für Ablagerungen (§ 5 Abs. 2 Nr. 4 und Abs. 4 BauGB)

Bestand	Planung	Symbol
		Flächen für Versorgungsanlagen
		Elektrizität (T=Trafostation, S=Schaltstation, U=Umspannwerk)
		Gas
		Wasser (B=Brunnen, R=Reservoir, Q=Quelle, P=Pumpwerk, S=Sickerfassung, ST=Stollen)
		Abwasser (K=Kläranlage)
		Altablagerung (Nr. 1-29, 36) (vgl. Ziff. 7.3.6)
		Altstandort (Nr. 2), Altflächen (Nr. 30-34), Grundwasserschadensfall (Nr. 35) (vgl. Ziff. 7.3.6)

Hauptversorgungs- und Hauptabwasserleitungen (§ 5 Abs. 2 Nr. 4 und Abs. 4 BauGB)

Bestand	Planung	Symbol
		oberirdisch
		unterirdisch
E,W,A,G		Elektrizität, Wasser, Abwasser, Gas

Grünflächen (§ 5 Abs. 2 Nr. 5 und Abs. 4 BauGB)

Bestand	Planung	Symbol
		Grünflächen
		Friedhof
		Jüdischer Friedhof
		Kleingärten
		Badeplatz, Freibad
		Bolzplatz
		Festplatz
		Forsthaus
		Geflügelzucht, Kleintierzucht
		Schießsportanlage
		Immissionsschutzgrün
		Parkanlage
		Taubensportverein
		Grillplatz, Grillhütte
		Hundesport
		Motorsport
		Sportplatz
		Tennis
		Denkmal
		Schutzhütte
		Reithalle, Reitplatz
		Modellflugplatz
		Schlepplift
		Aussichtspunkt
		Tretbecken
		Eisstockschießen

Wasserflächen und Flächen für die Wasserwirtschaft, den Hochwasserschutz und die Regelung des Wasserabflusses (§ 5 Abs. 2 Nr. 7 und Abs. 4 BauGB)

Bestand	Planung	Symbol
		Wasserflächen
		Graben, Bach
		Überschwemmungsgebiet
		Wasserschutzgebiet Zone I+II, III / wird aufgehoben
		Regenrückhaltebecken
		Angelsport
		Fischzuchtanlage

Flächen für Aufschüttungen, Abgrabungen oder für die Gewinnung von Bodenschätzen (§ 5 Abs. 2 Nr. 8 und Abs. 4 BauGB)

Bestand	Planung	Symbol
		Flächen für Abgrabungen oder für die Gewinnung von Bodenschätzen

Flächen für die Landwirtschaft und Wald (§ 5 Abs. 2 Nr. 9 und Abs. 4 BauGB)

Bestand	Planung	Symbol
		Flächen für die Landwirtschaft
		Aussiedlerhof
		Flächen für Wald

Planungen, Nutzungsregelungen, Maßnahmen und Flächen für Maßnahmen zum Schutz, zur Pflege und zur Entwicklung von Natur und Landschaft (§ 5 Abs. 2 Nr. 10, § 9 Abs. 1 Nr. 20, 25 und Abs. 6 BauGB)

Bestand	Planung	Symbol
		Umgrenzung von Flächen für Maßnahmen zum Schutz, zur Pflege und zur Entwicklung von Natur und Landschaft
		Ausgleichsnummer (vgl. Tabelle in Anhang IV)
		Suchraum für Ausgleichsflächen
		Naturschutzgebiet
		Landschaftsschutzgebiet
		Naturdenkmal
		Naturdenkmal, flächenhaft
		Naturwaldreservat Bannwald
		Fauna-Flora-Habitat (FFH-Gebiet, 1. - Abschluss 4. Tranche, Stand: Juni 2004)
		Fauna-Flora-Habitat (Gewässerschutz)
		Vogelschutz-Gebietsvorschlag (4. Tranche, Stand: Juni 2004)

Sonstige Planzeichen

Bestand	Planung	Symbol
		Geltungsbereich
		Gemarkungsgrenze
		Bodendenkmal
		Fernsehumsender
		Aufstellfläche für Reisemobile
		Regionaler Grünzug
		Konzentrationszone für Windenergieanlagen
		Mobilfunksendeanlage
		Standort ruhender Bergbau
		Geltungsbereich - vor und nach der Änderung

VERFAHRENSVERMERKE:

Aufstellungsbeschluss gem. § 2 (1) BauGB:

Die Stadtverordnetenversammlung der Stadt Haiger hat in ihrer Sitzung am 15.11.2008 den Aufstellungsbeschluss gefasst. Die ortsübliche Bekanntmachung erfolgte am 30.11.2008.

Frühzeitige Beteiligung der Öffentlichkeit gem. § 3 (1) BauGB:

Die Beteiligung der Öffentlichkeit wurde in der Zeit vom 04.12.2006 bis 15.12.2006 durchgeführt. Die ortsübliche Bekanntmachung erfolgte am 30.11.2006.

Öffentliche Auslegung gem. § 3 (2) BauGB:

Der Flächennutzungsplan mit Begründung ist vom Magistrat der Stadt Haiger in der Sitzung am 04.06.2007 zur öffentlichen Auslegung beschlossen worden und hat vom 21.06.2007 bis 23.07.2007 öffentlich ausgelegt. Die ortsübliche Bekanntmachung erfolgte am 13.06.2007.

Beteiligung der Behörden und sonstigen Träger öffentlicher Belange gem. § 4 (1) BauGB sowie Abstimmung mit den Nachbargemeinden gem. § 2 (2) BauGB:

Die Beteiligung und Abstimmung wurden mit Schreiben vom 05.12.2006 durchgeführt.

Beteiligung der Behörden und sonstigen Träger öffentlicher Belange gem. § 4 (2) BauGB sowie Abstimmung mit den Nachbargemeinden gem. § 2 (2) BauGB:

Die Beteiligung und Abstimmung wurden mit Schreiben vom 19.06.2007 durchgeführt.

Erneute Offenlage des Entwurfes gem. § 4 a (3) BauGB i.V.m. § 3 (2) und § 4 (2) BauGB:

Der Flächennutzungsplan mit Begründung ist vom Magistrat der Stadt Haiger in der Sitzung am 29.04.2014 zur öffentlichen Auslegung beschlossen worden und hat vom 12.05.2014 bis 12.06.2014 öffentlich ausgelegt. Die ortsübliche Bekanntmachung erfolgte am 02.05.2014. Die Beteiligung und Abstimmung wurden mit Schreiben vom 09.05.2014 durchgeführt.

Satzungsbeschluss gem. § 10 (1) BauGB:

Die Stadtverordnetenversammlung hat am 23.07.2014 diesen Flächennutzungsplan mit der Begründung als Satzung beschlossen.

Ausfertigung:

Die Satzung des Flächennutzungsplanes, bestehend aus der Planzeichnung und den textlichen Festsetzungen, wird hiermit ausgefertigt.

Bestätigung des Planverfahrens:

Das Planverfahren wird hiermit bestätigt.

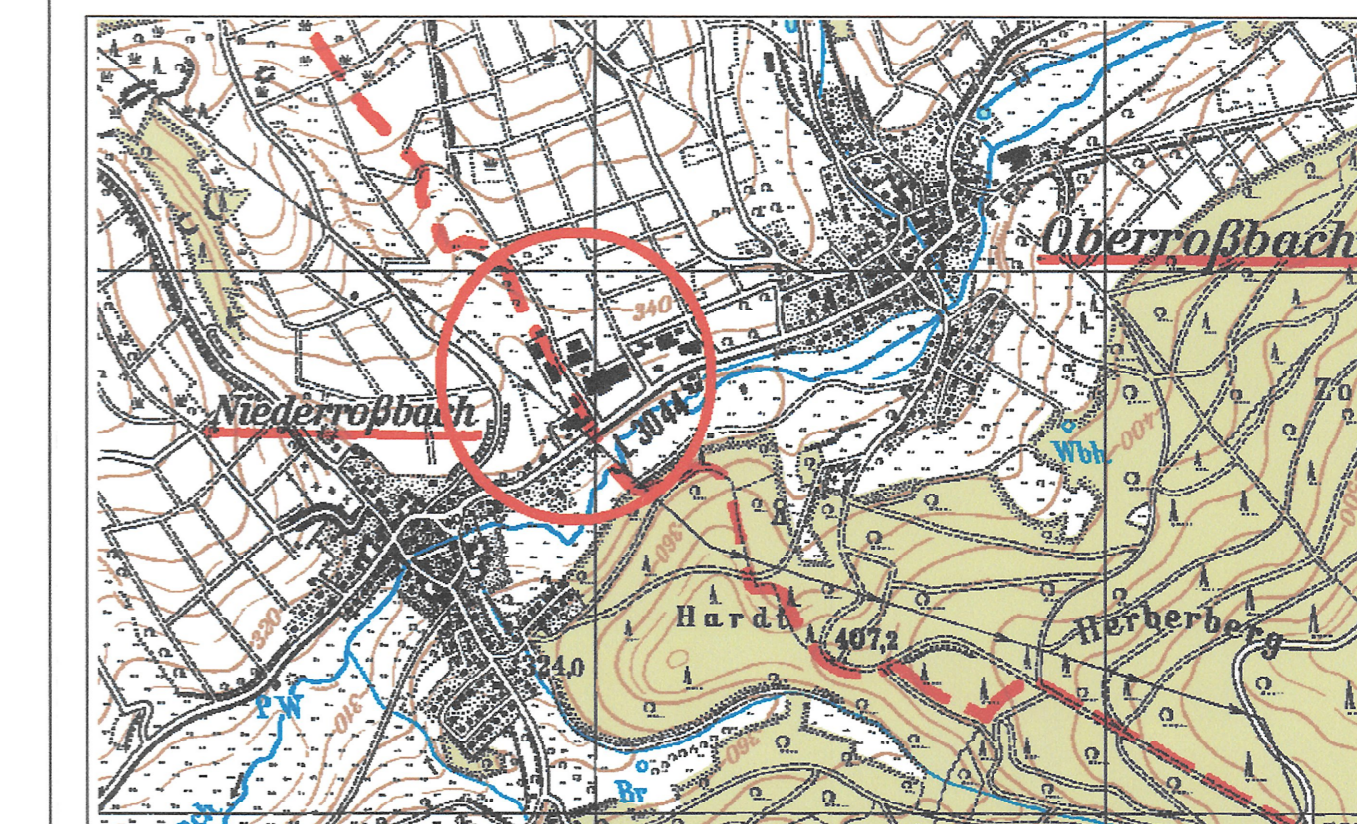
Haiger, 05.02.2014

 Bürgermeister

Bekanntmachung gem. § 6 (5) BauGB am: 04.02.2015

Haiger, 05.02.2015

 Bürgermeister



Übersichtsplan ohne Maßstab

STADT HAIGER
1. Änderung des Flächennutzungsplanes
 Gemarkungen Niederroßbach/ Oberroßbach

"GEWERBEGEBIET ROSSBACHTAL"

Maßstab 1 : 10 000

 Haiger	Planbearbeitung	Stand
	Magistrat der Stadt Haiger	18.06.2014
	Marktplatz 7, 35708 Haiger	gez.: Brustolon