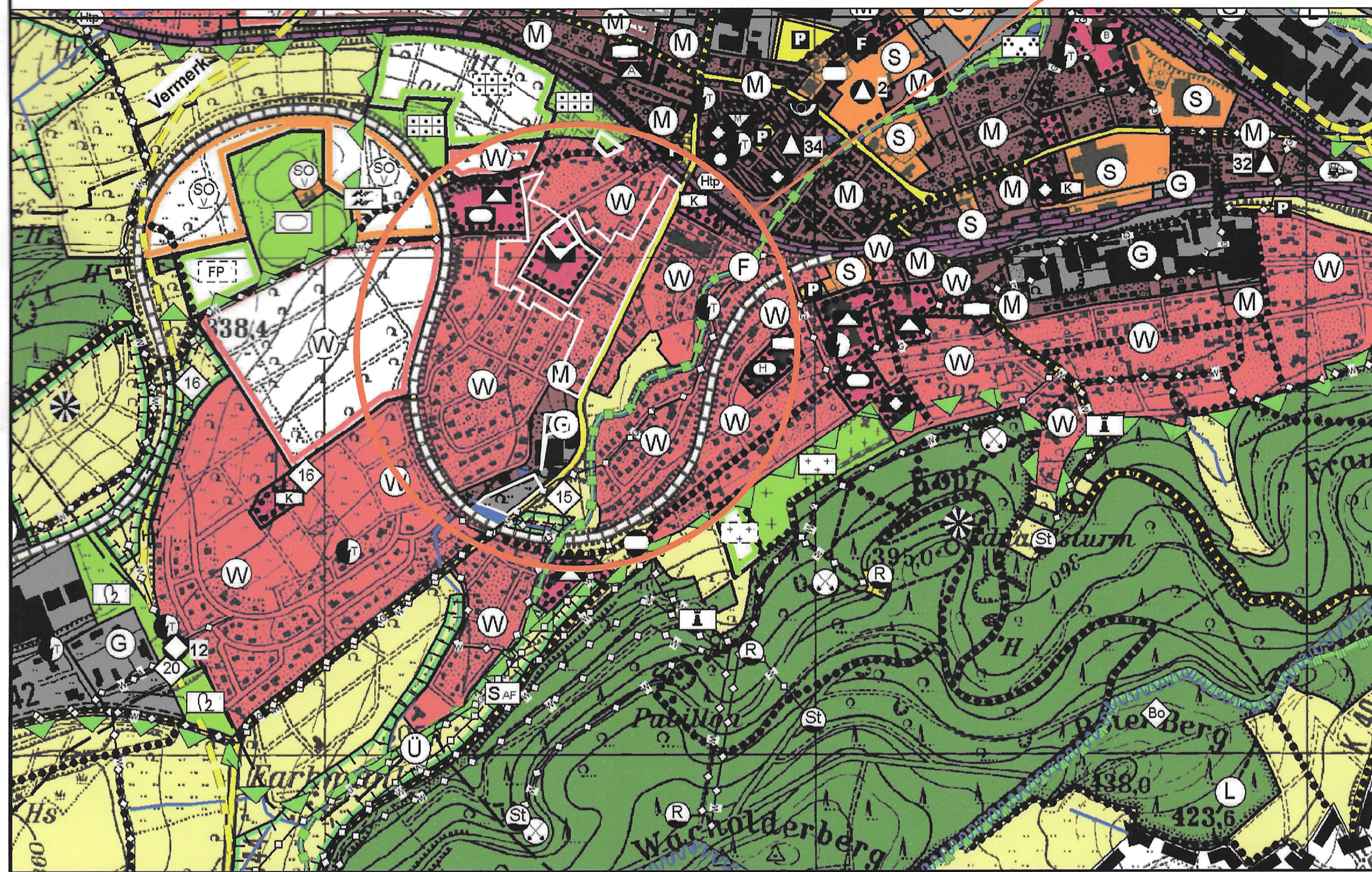


**Ausweisung vor der 5. Änderung des Flächennutzungsplanes für den Bereich Bebauungsplan "Hickenweg, tlw.", Gemarkung Haiger**

Maßstab 1:10.000

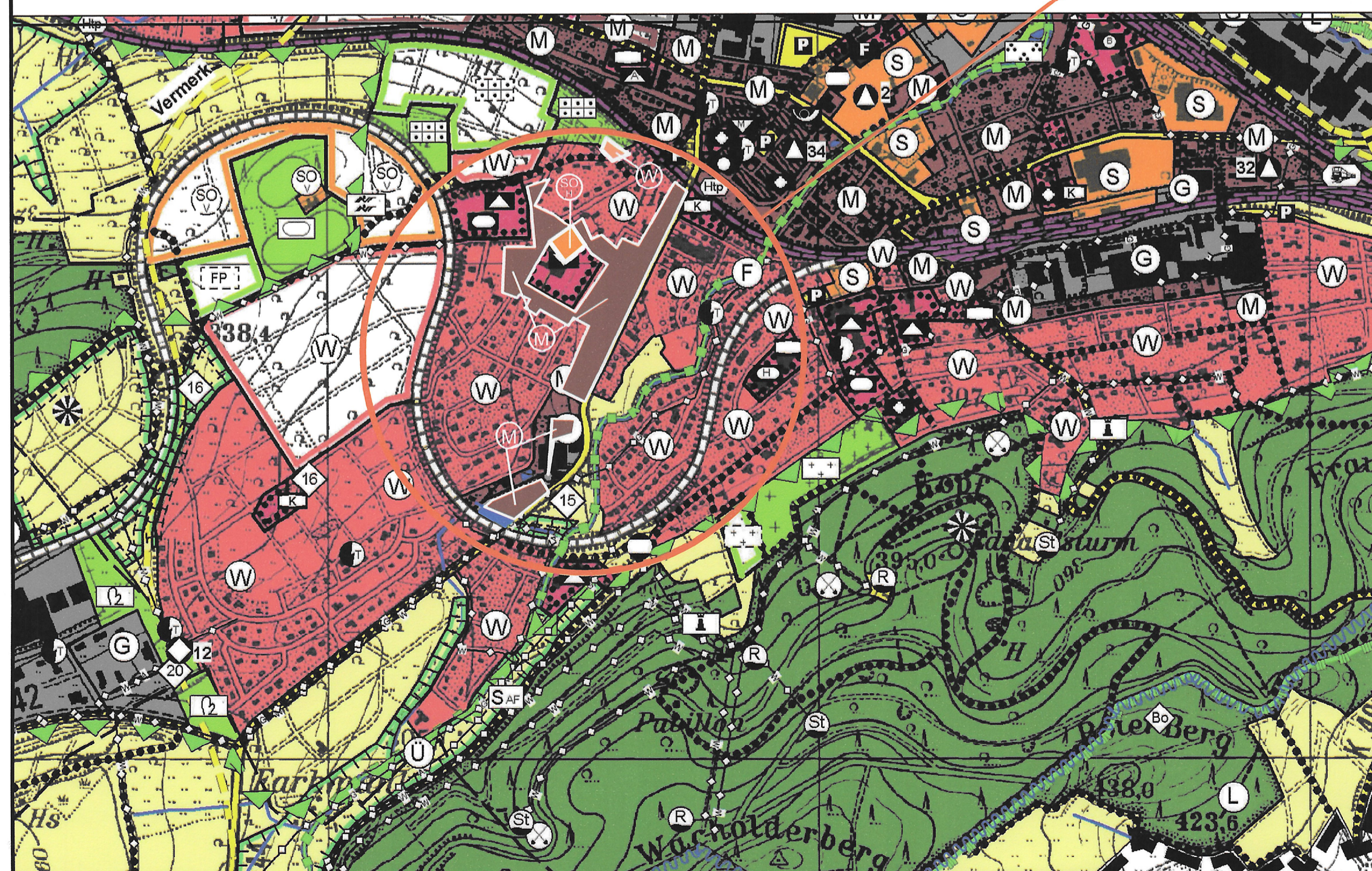
Geltungsbereiche



**Ausweisung nach der 5. Änderung des Flächennutzungsplanes für den Bereich Bebauungsplan "Hickenweg, tlw.", Gemarkung Haiger**

Maßstab 1:10.000

Geltungsbereiche



**PLANZEICHEN UND FESTSETZUNGEN**

**Art der baulichen Nutzung**  
(§ 5 Abs. 2 Nr. 1 BauGB)

Bestand	Planung	
		Wohnbauflächen
		Gemischte Bauflächen
		Gewerbliche Bauflächen
		Sonderbauflächen
		Sondergebiete (V=Veren, H=Hotel/Rausthof, H+H=Hotel u. Aufstellfläche für Reisemobile, HH=Historische Haubergnutzung)

**Einrichtungen zur Versorgung mit Gütern und Dienstleistungen des öffentlichen und privaten Bereichs, Flächen für den Gemeinbedarf, Flächen für Sport- und Spielanlagen**  
(§ 5 Abs. 2 Nr. 2 und Abs. 4 BauGB)

Bestand	Planung	
		Flächen für den Gemeinbedarf
		Autobahnmeisterei
		Bauhof
		Kulturellen Zwecken dienende Gebäude und Einrichtungen
		Hallenbad
		Feuerwehr
		Kirchen und kirchlichen Zwecken dienende Gebäude und Einrichtungen
		Öffentliche Verwaltungen
		Sozialen Zwecken dienende Gebäude und Einrichtungen
		Kindergarten
		Schule
		Altenpflegeschool
		Post
		Sportlichen Zwecken dienende Gebäude und Einrichtungen
		Museum

**Flächen für den überörtlichen Verkehr und für die örtlichen Hauptverkehrswege**  
(§ 5 Abs. 2 Nr. 3 und Abs. 4 BauGB)

Bestand	Planung	
		Autobahnen und autobahnähnliche Straßen
		Sonstige überörtliche und örtliche Hauptverkehrsstraßen
		Geplante Erschließungsstraße
		Bahnanlagen
		Stillgelegte Bahnanlage
		Bahnhof
		Haltpunkt Hellertalbahn
		Eisenbahntunnel
		Parkflächen und sonstige versiegelten Flächen
		Parkplatz
		Wanderparkplatz Rothaarsteig
		Rad- und Wanderwege

**Flächen für die Versorgungsanlagen, für die Abfallentsorgung und Abwasserbeseitigung sowie für Ablagerungen**  
(§ 5 Abs. 2 Nr. 4 und Abs. 4 BauGB)

Bestand	Planung	
		Flächen für Versorgungsanlagen
		Elektrizität (T=Trasse/Leitung, S= Schaltstation, U=Umspannwerk)
		Gas
		Wasser (B=Brunnen, R=Reservoir, Q=Quelle, P=Pumpwerk, S=Sickerleasung, ST=Stollen)
		Abwasser (K=Kläranlage)
		Altablagung (Nr. 1-29, 36) (vgl. Ziff. 7.3.5)
		Altstandort (Nr. 2), Allflächen (Nr. 30-34), Grundwasserschadenfall (Nr. 35) (vgl. Ziff. 7.3.5)

**Hauptversorgungs- und Hauptabwasserleitungen**  
(§ 5 Abs. 2 Nr. 4 und Abs. 4 BauGB)

Bestand	Planung	
		oberirdisch
		unterirdisch
E,W,A,G		Elektrizität, Wasser, Abwasser, Gas

**Grünflächen**  
(§ 5 Abs. 2 Nr. 5 und Abs. 4 BauGB)

Bestand	Planung	
		Grünflächen
		Friedhof
		Jüdischer Friedhof
		Kleingärten
		Badeplatz, Freibad
		Bolzplatz
		Festplatz
		Forsthaus
		Geflügelzucht, Kleintierzucht
		Schießsportanlage
		Immissionsschutzgrün
		Parkanlage
		Taubensportverein
		Grillplatz, Grillhütte
		Hundesport
		Motorsport
		Sportplatz
		Tennis
		Denkmal
		Schutzhütte
		Reithalle, Reitplatz
		Modellflugplatz
		Schleppflitz
		Aussichtspunkt
		Tretbecken
		Eisstockschießen

**Wasserflächen und Flächen für die Wasserwirtschaft, den Hochwasserschutz und die Regelung des Wasserabflusses**  
(§ 5 Abs. 2 Nr. 7 und Abs. 4 BauGB)

Bestand	Planung	
		Wasserflächen
		Graben, Bach
		Überschwemmungsgebiet
		Wasserschutzgebiet Zone I-II, III / wird aufgehoben
		Regenrückhaltebecken
		Angelsport
		Fischzuchtanlage

**Flächen für Aufschüttungen, Abgrabungen oder für die Gewinnung von Bodenschätzen**  
(§ 5 Abs. 2 Nr. 8 und Abs. 4 BauGB)

Bestand	Planung	
		Flächen für Abgrabungen oder für die Gewinnung von Bodenschätzen

**Flächen für die Landwirtschaft und Wald**  
(§ 5 Abs. 2 Nr. 9 und Abs. 4 BauGB)

Bestand	Planung	
		Flächen für die Landwirtschaft
		Aussiedlerhof
		Flächen für Wald

**Planungen, Nutzungsregelungen, Maßnahmen und Flächen für Maßnahmen zum Schutz, zur Pflege und zur Entwicklung von Natur und Landschaft**  
(§ 5 Abs. 2 Nr. 10, § 9 Abs. 1 Nr. 20, 25 und Abs. 6 BauGB)

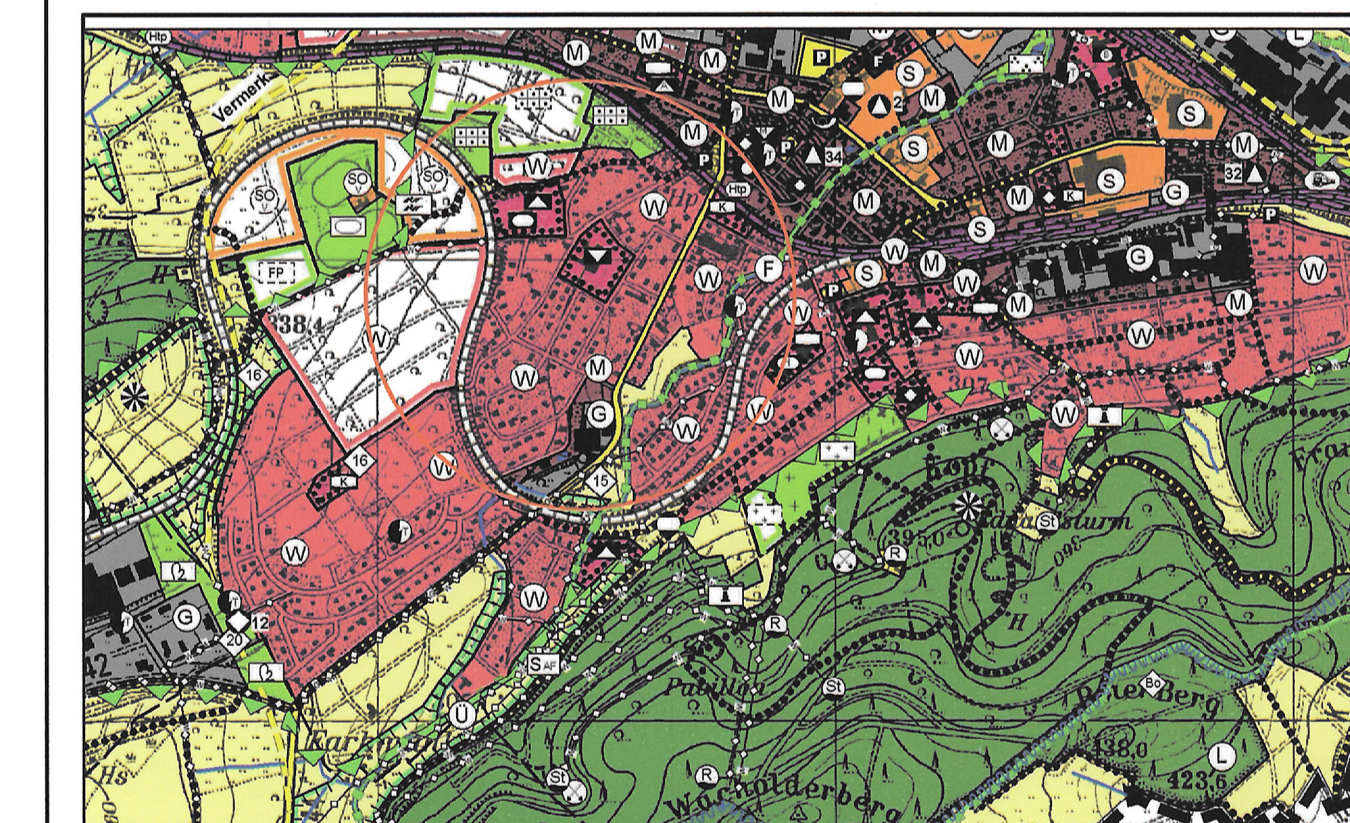
Bestand	Planung	
		Umgrenzung von Flächen für Maßnahmen zum Schutz, zur Pflege und zur Entwicklung von Natur und Landschaft
		Ausgleichsnummer (vgl. Tabelle in Anhang IV)
		Suchraum für Ausgleichsflächen
		Naturschutzgebiet
		Landschaftsschutzgebiet
		Naturdenkmal
		Naturdenkmal, flächenhaft
		Naturwaldreservat Banwald
		Fauna-Flora-Habitat (FFH-Gebiet, 1. - Abschluss 4. Tranche, Stand: Juni 2004)
		Fauna-Flora-Habitat (Gewässerschutz)
		Vogelschutz-Gebietsvorschlag (4. Tranche, Stand: Juni 2004)

**Sonstige Planzeichen**

Bestand	Planung	
		Geltungsbereich
		Gemarkungsgrenze
		Bodendenkmal
		Fernsehturm
		Aufstellfläche für Reisemobile
		Regionaler Grünzug
		Konzentrationszone für Windenergieanlagen
		Mobilfunksendeanlage
		Standort ruhender Bergbau
		Geltungsbereich - vor und nach der Änderung

**VERFAHRENSVERMERKE**

Aufstellungsbeschluss am: 01. JULI 2009	Beteiligung der Öffentlichkeit gem. § 9 (1) BauGB vom: 07. SEP. 2009 bis: 07. OKT. 2009 bekanntgemacht am: 03. SEP. 2009
bekanntgemacht am: 06. AUG. 2009	Beteiligung der Behörden gem. § 4 (1) BauGB am: 02. SEP. 2009 Beteiligung der Behörden gem. § 4 (2) BauGB vom: 07. DEZ. 2009 bis: 07. JAN. 2010
1. Entwurfsbeschluss am: (Offenlegungsbeschluss) 23. NOV. 2009	1. Beteiligung der Öffentlichkeit gem. § 9 (2) BauGB vom: 07. DEZ. 2009 bis: 07. JAN. 2010 bekanntgemacht am: 27. NOV. 2009
2. Entwurfsbeschluss am: (Offenlegungsbeschluss)	2. Beteiligung der Öffentlichkeit gem. § 9 (2) BauGB vom: bekanntgemacht am:
3. Entwurfsbeschluss am: (Offenlegungsbeschluss)	3. Beteiligung der Öffentlichkeit gem. § 9 (2) BauGB vom: bekanntgemacht am:
4. Entwurfsbeschluss am: (Offenlegungsbeschluss)	4. Beteiligung der Öffentlichkeit gem. § 9 (2) BauGB vom: bekanntgemacht am:
Satzungsbeschluss am: 24. FEB. 2010	Stempel: STADT HAIGER, LAHN-DILL-KREIS, Bürgermeister, Haiger, den 14. JULI 2010
Bekanntmachung des Satzungsbeschluss am: 27. OKT. 2010	Stempel: STADT HAIGER, LAHN-DILL-KREIS, Bürgermeister, Haiger, den 07. NOV. 2010
rechtkräftig seit: 28. OKT. 2010	



Übersichtsplan ohne Maßstab

**STADT HAIGER**  
**5. Änderung des Flächennutzungsplanes**

für den Bereich  
Bebauungsplan "Hickenweg, tlw.",  
Gemarkung Haiger

Maßstab 1 : 10 000

Stadtbaumeister Haiger	Planbearbeitung Magistrat der Stadt Haiger Marktplatz 7, 35708 Haiger	Stand 03.11.2009 gez.: Günther-Müller
---------------------------	---	---

Genehmigt  
vom 08.10.2010  
Gegen, den 08.10.2010  
Regierungspräsidium  
im Auftrag  
Jesuper

5. Änd. FNP Bereich Hickenweg